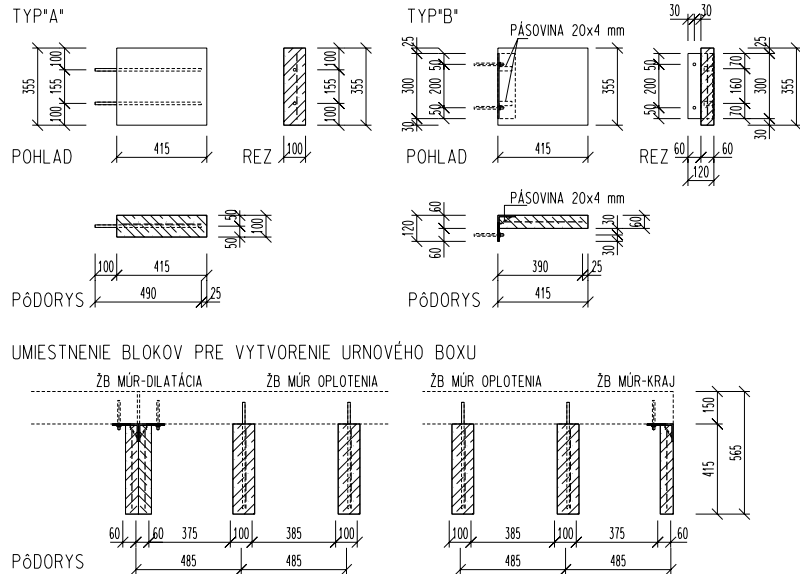


LEGENDA

- KRESBA KAT. MAPY - VLASTNÍČNICA HRANICA, REGISTER C-KN
- DOPLNKOVÁ KRESBA KAT. MAPY /NIE JE VLASTNÍČNÍKOU HRANICOU/, REGISTER C-KN
- 1493 PARCELNÉ ČÍSLO, REGISTER C-KN
- HRANICA PARCELY, REGISTER E-KN
- 1493 PARCELNÉ ČÍSLO, REGISTER E-KN
- EXISTUJÚCE OBJEKTY
- EXISTUJÚCE SPEVNENÉ PLOCHY
- 148.81 VÝŠKA PODĽA GEODETICKÉHO ZAMERANIA
- RIS
- NAVHRVANÉ ZÁKLADOVÉ KONSTRUKCIE MŮROV A URNOVÝCH STIEN
- NAVHRVANÉ MŮRY Z POHLADOVÉHO BETÓNU
- NAVHRVANÁ ZELEN, PLOCHA: cca 5 m²
- VÝSADBA VÝSOKEJ BARIEROVÉJ A POPÍNAVEJ ZELENE NIE JE PREDMETOM PD BUDE REALIZOVANÁ SAMOSTATNE

DETAIL VERTIKÁLNE DELENIE URNOVÝCH BOXOV - ŽB PREFABRIKOVANÉ BLOKY M 1:25

MATERIÁL:
BETÓN C30/37-XC4, XFISKV-C04,4-DmaxW-53
POHLADOVOSŤ BETÓNU-AKO MŮRY Z POHLADOVÉHO BETÓNU-PB2
OCEĽ R /0505/ -SIETOVINA 6/100x6/100 mm, ROZMER 365x30 mm
UMIESŤNÍ V STREDE BLOKU
TYP "A": BLOK V TVARE HRANOLA 100x45x355 mm
VYSTUŽENÝ OC. SIETOVINOU + ZABUDOVANÁ OC. VYSTUŽ PR. 10 mm, DL. 500 mm -2ks
BLOKY "A" SÚ KOTVENÉ POMOCOU ZABUDOVANEJ VYSTUŽE DO PREDVŤRANÝCH OTVOROV V ŽB STENE CHEMICKOU KOTVOU
POČET: U2-120 ks, U3-128ks, CELKOVÝ 248 ks
TYP "B": BLOK V TVARE HRANOLA 60x45x355 mm
VYSTUŽENÝ OC. SIETOVINOU + ZABUDOVANÝ OC. L. PROFIL 120x80x6 mm, DL. 300 mm
+L. PROFIL: 2x DIERA PR. 12 mm PRE KOTVENIE DO ŽB STENY +
+2x PÁSOVINA 20x4 mm, DL. cca 75 mm, NAVARENÁ MEDZI RAMENÁ L. PROFILU PRE KOTVENIE V BETONE
BLOKY "B" SÚ UMIESŤNENÉ NA KRAJOCH A V MESTE DILATÁCIE
KOTVENÉ DO ŽB STENY-MECH. KOTVY DO BETÓNU MO-2 ks NA BLOK
POČET: U2-24 ks, U3-24 ks, CELKOVÝ 48 ks



POZNÁMKY

- AKO PODKLAD BOL POUŽITÝ: MERAČSKÝ NÁČRT, GEOMETRES s.r.o., ZNEVSKA 30, BA, 05.2018, AUTORIZÁCNE OVERIL ING. A. GÁTA
- DODÁVATEĽ NESIE ZODPOVEDNOSŤ ZA OVERENIE ROZMEROV STAVBY OD POČATKU JEJ REALIZÁCIE, PRÍPADNE NEZHODY JE NÚTNÉ PRED REALIZÁCIOU SAMOTNÝCH PRÁČ KONZULTOVAŤ SO ZODPOVEDNÝM STAVEBNÝM DOZOROM, ZMENY V ARCHITEKTONICKÝCH PLÁNOCH NÚTNÉ KONZULTOVAŤ S ARCH.
- PRINESPECIFIKOVANÍ KRITÉRIÁ VLASTNOSTÍ A POSTUPU JE NÚTNÉ DOORŽAŤ ZÁKONY, VZN, TECHNICKÉ NORMY A PREDPISY.
- HH - HORNÁ HRANA, SH - SPODNÁ HRANA
- PRI REALIZÁCII TREBA EXISTUJÚCE URNOVÉ STENY OCHRÁNIŤ PRED VPLYVMI STAVEBNEJ ČINNOSTI (NAPR. PRENOSNOU SKLADANOU STENOU Z VLNIENÉHO PLECHU V. CCA 1800 mm A OCEĽOVÝCH STĽPÍKOV, CELKOVÁ DĺŽKA 31 m)
- VIDIEĽNÉ DILATÁCNE SKÁRY ŽB MŮROV VYPLNIŤ PRUŽNÝM MATERIÁLOM /NAPR. XPS/ A PRÍPOVRCHU VYTÍMELI VODOVODNÝM LEPIACIM FLEX. TMELOM PODOBNEJ FARBY AKO MÁ POHLADOVÝ BETÓN /NAPR. SIKAFLEX IFC/
- PREFABRIKOVANÉ BLOKY ULOŽIŤ NA KAMENNÉ DOSKY DO VODOVODNÉHO LEPIACIEHO FLEX. TMELU /AKO NAPR. SIKAFLEX IFC/

LEGENDA MATERIÁLOV

- ZELEZOBETONOVÉ MONOLITICKÉ KONSTRUKCIE
- BETÓN A VYSTUŽ -VID. PROJEKT STATIKY
- BETONOVÉ MONOLITICKÉ KONSTRUKCIE, BETÓN -VID. PROJEKT STATIKY
- KAMEN
- STRK, KAMENIVO -DRUH A FRAKCIA PODĽA SKLADBY
- NASYPNÁ ZEMINA
- PŮVODNÁ ZEMINA
- HYDROIZOLÁCIA -DRUH PODĽA SKLADBY

PRED REALIZÁCIOU ROZMERY NA STAVBE KONTROLOVAŤ I ±0.000=148.36 m.n.m.

ÚPRAVA			
AUTOR NÁVRHU	HLAVNÝ PROJEKTANT	ZODP. PROJEKTANT	VYPRACOVAL
ING. ARCH. K. SINÁKOVÁ	ING. ARCH. K. SINÁKOVÁ	ING. BANOŠKO	ING. BANOŠKO
ARCHITEKTONICKÝ ATÉLIER			
MATEJŠOVA 36, BRATISLAVA			
OBJEDNÁVATEĽ			
MARIANUM, POHREBNÍCTVO MESTA BRATISLAVY			
NÁZOV STAVBY			
NOVÉ URNOVÉ A HROBOVÉ MIESTA			
MESTO STAVBY			
CINTORÍN RAČA, BRATISLAVA			
ČASŤ PD			
H. AREÁL OPLETENE S MOŽNOSŤOU ULOŽENIA URNOVÝCH BOXOV -U2+U3+M3			
VÝKRES			
NAVRH-PŮDORYS, POHLAD, REZ, DETAIL			
FORMÁT			5 A4
MERKA			PROJEKT STAVBY PRE SP
DATUM SPRACOVANIA			
PROFESIA			
ZÁK. ČÍSLO			ČÍS. VÝKRESU
			H. 2